

CUISINIÈRE GENRE ALSACIEN. Corps tôle et fonte.
 Dessus : 865x690. Haut. 750. Foyer.
 Four : larg. 360. Prof. 500. Haut. 220.
 Présentation : émail blanc, garnitures chromées.

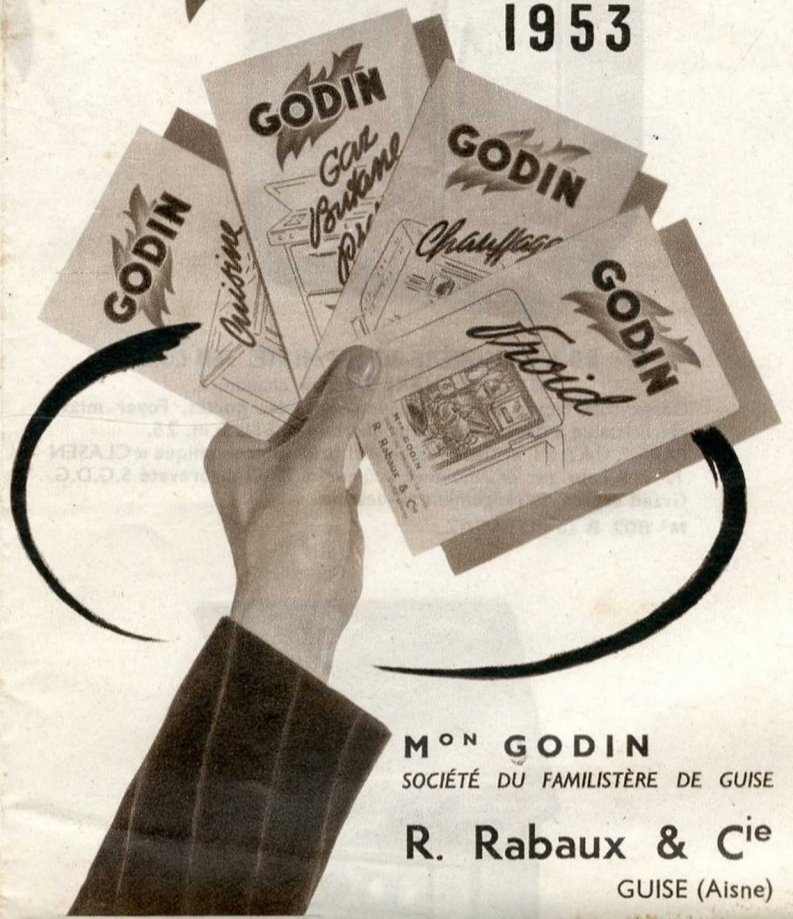
EN VENTE



Imp. GEORGES LANG — Paris.

GODIN

CRÉATIONS
1953



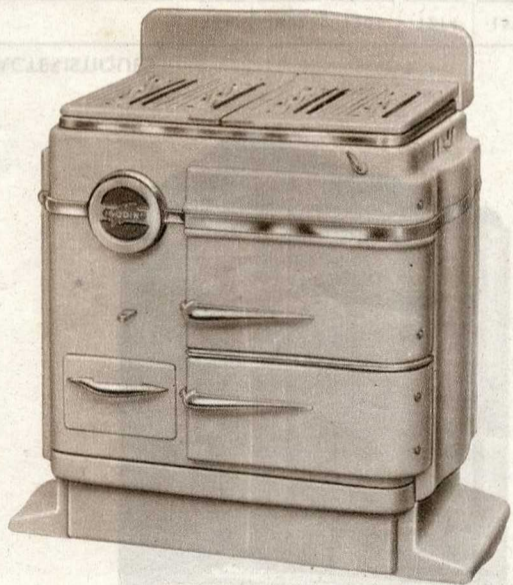
MON GODIN
SOCIÉTÉ DU FAMILISTÈRE DE GUISE

R. Rabaux & C^{ie}
GUISE (Aisne)

GODIN



CUISINIÈRE GENRE LYONNAISE. Corps tôle et fonte, chaudière.
 Dessus : 845x575. Haut. : 800. Foyer mixte rectangulaire
 charbon et bois. Four chauffé par rayonnement et circulation.
 Larg. 340. Prof. : 390. Haut. : 235. Poids.



N° 2031. PARISSETTES-BUFFET A FEU CONTINU
 Tout fonte, sans chaudière.

Dessus avec dossier et couvercle. Foyer rectangulaire à
 décendrage. Four chauffé par rayonnement.

CARACTERISTIQUES :

Corps	660x490	
Four {	Largueur	295
	Profondeur	350
	Hauteur	230

Poids, kg

Volume chauffé feu continu m³ : 175.

Présentation : fonte émaillée. Encadrement du couvercle
 accessoires chromés.

MODÈLES DÉPOSÉS



GODIN



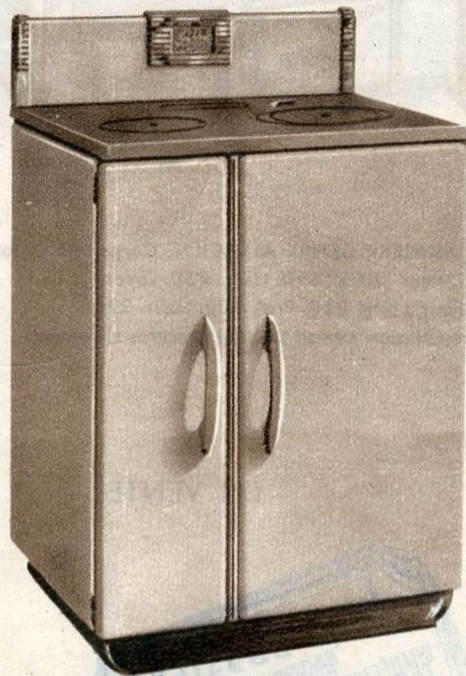
N° 802. CUISINIÈRE-BUFFET MIXTE. FEU CONTINU

GAZ ET CHARBON sans chaudière.

Corps tôle façade fonte sous deux grandes portes. Foyer mixte rétrécissable à décrochage pour charbon et bois 0 m. 25.

PARTIE GAZ : 1 brûleur rapide et 1 brûleur économique « CLASEN N° 2. » Four gaz émaillé avec brûleur « TRIO », breveté S.G.D.G. Grand espace de rangement au-dessous.

N° 802 B au BUTAGAZ.



N° 1201. CUISINIÈRE-BUFFET. FEU CONTINU

Petite taille. Sans chaudière. Corps tôle. Façade fonte sous deux grandes portes. Foyer mixte rétrécissable pour charbon et bois 0 m. 25. Four émaillé chauffé par rayonnement du foyer et par circulation des flammes. Grand espace de rangement au-dessous. Dessus avec dossier.

Présentation : Email blanc.

N° 1202. Même modèle avec chaudière derrière four



N° 461. RÉCHAUD-FOUR AU GAZ

Forme « Bloc » table de travail carrée relevable, immobilisation à 45°. Equipement : dessus 1 brûleur rapide et 1 brûleur « CLASEN N° 2 ». Four émail avec brûleur « TRIO » breveté S.G.D.G., dossier sur demande.....

N° 1214. CUISINIÈRE A FEU CONTINU EN FONTE

avec chaudière petite taille.

Foyer mixte, rectangulaire charbon et bois 0 m. 25. Four chauffé par rayonnement et par circulation. Bac roulant suspendu au-dessous.



N° 1575. CUISINIÈRE FONTE. FEU CONTINU

Façade et côté émail. Modèle uni sans décor. Foyer rectangulaire mixte rétrécissable charbon et bois ou pot ovale. Four chauffé par rayonnement ou par circulation des flammes. Etuve. Chaudière.

N° 1576. Modèle plus grand, foyer combiné bois et charbon ou foyer pot.....



CARACTERISTIQUES

	461	802	1201	1214	1575	1576
Dessus : largeur mm	510	600	600	650	850	950
profondeur ..	510	510	480	500	575	640
Hauteur	450	800	800	800	800	800
Largeur	340	325	325	310	300	370
Four : Profondeur ...	370	385	340	370	420	450
Hauteur	230	245	250	250	265	265
Chaudière, litres	—	—	—	5	7	10
Poids approximatif, kg	70	90	90	145	190	255

MAISON GODIN
Société du Familistère de Guise
R. RABAUX & C^{IE}
GUISE (AISNE) - BRUXELLES
FONDERIES - ÉMAILLERIES
MANUFACTURES D'APPAREILS
DE CHAUFFAGE ET DE CUISINE



Adresse Télégraph. GODIN-FONDERIES-GUISE
Tél. USINES et BUREAUX : 6 et 160 - GUISE
RÉP. DES PRODUCTEURS : N° 427 - AISNE
R. C. VERVINS N° 5

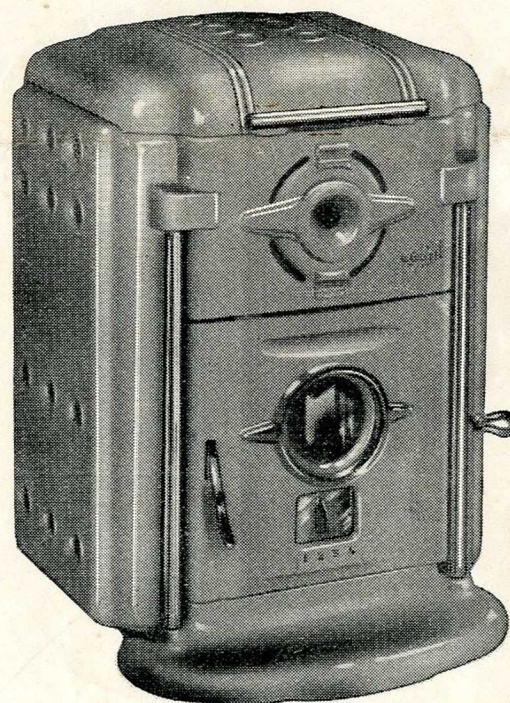
FOYER HYGIÉNIQUE N° 433

DESCRIPTION

Appareil du type dit à "combustion à travers la masse", de forme trapue, largement pourvu d'ajours, assure une bonne diffusion de la chaleur. Dessus de foyer absolument plat au centre duquel se trouve le tampon de chargement à joint d'amiante. Un guide combustible protège l'ouverture d'échappement des gaz de combustion contre l'obstruction. Foyer en tôle d'acier de forme ovale, garni intérieurement de briques réfractaires. Grille ronde pivotante, manœuvrable de l'extérieur. Sur l'arrière du foyer se trouve une boîte à fumée qui forme récupérateur de chaleur. Trappe de nettoyage disposée sous la buse. Le démontage du derrière de la boîte à fumée ne doit être fait qu'exceptionnellement. Le réglage s'opère uniquement par le volet d'admission d'air sur les repères 1, 2, 3 et 4. Brûle le coke, l'antracite et les charbons maigres.

PRÉSENTATION

Toujours livré émail couleur, garnitures chromées.



CARACTÉRISTIQUES

Largeur au corps	m/m ..	460
Profondeur au corps (sans buse)	330
Profondeur totale (hors tout)	500
Hauteur	625
Diamètre extérieur de la buse	111
Distance du sol au dessus de la buse	380
Volume chauffé approximativement	m. c. ..	140
Poids approximatif d'expédition	kilos ..	100

MAISON GODIN
Société du Familistère de Guise
R. RABAUX & C^{IE}
GUISE (AISNE) - BRUXELLES

FONDERIES - ÉMAILLERIES
MANUFACTURES D'APPAREILS
DE CHAUFFAGE ET DE CUISINE



Adresse Télégraph. GODIN-FONDERIES-GUISE
Tél. USINES et BUREAUX : 6 et 160-GUISE
RÉP. DES PRODUCTEURS : N° 427 - AISNE
R. C. VERVINS N° 5

RADIATEURS AU GAZ

N°s **204-5** ET **204-7**

5 ÉLÉMENTS

7 ÉLÉMENTS

DESCRIPTION

Radiateur du type à convection dont les éléments forment le corps de chauffe.

Ils sont entièrement en fonte.

Équipement

Au gaz de ville :

Rampe munie de becs à flammes blanches commandée par une vanne de sécurité pourvue d'un régulateur de pression.

Au butagaz :

Le brûleur est muni d'un robinet à 3 voies avec veilleuse d'allumage.

Des voyants de mica permettent de vérifier l'allumage et la combustion.

Sur l'un des éléments, au centre, une boîte coupe tirage portant les deux sièges de buse assure l'évacuation des produits de la combustion dessus ou derrière.

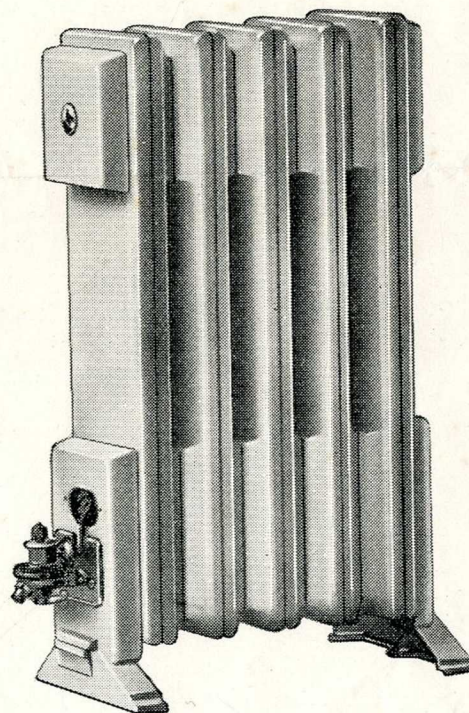
PRÉSENTATION

Toujours émail couleur (trois teintes seulement : granité électrique, châtaigne et vert jade).

Nota

L'appareil N° 204-5 au butagaz porte le N° 204B-5.

L'appareil N° 204-7 n'est jamais équipé au butagaz.



Vue d'un radiateur : 204-5

CARACTÉRISTIQUES

	204-5	204-7
Hauteur	m/m 725	725
Largeur au corps	385	530
Profondeur au corps	305	305
Distance du sol au-dessus de la buse	480	480
Diamètre extérieur de la buse	83	83
Volume chauffé	m ³ 150	175
Poids approximatif d'expédition	kg 85	105

